

**Interreg**



Co-funded by  
the European Union

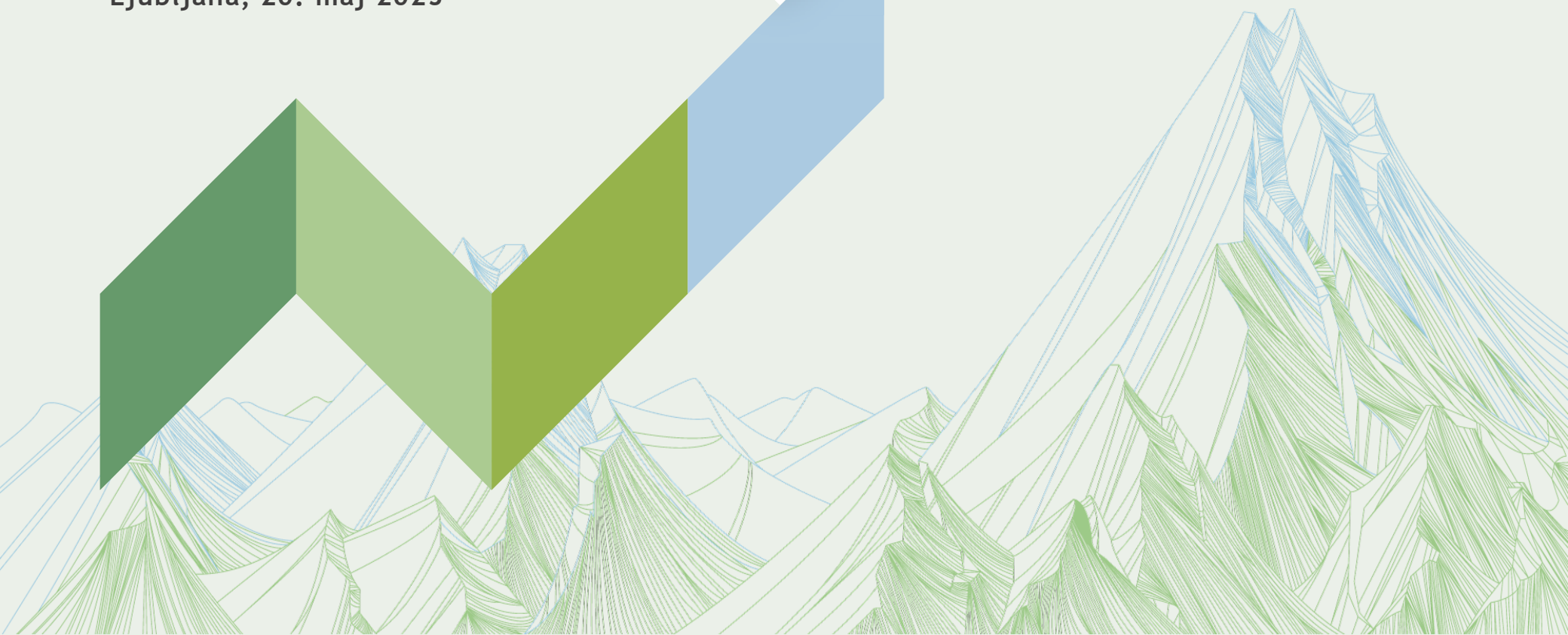
**Alpine Space**

# Tretji razpis za standardne projekte - prva stopnja

Nacionalni informativni dan, Slovenija  
Ljubljana, 20. maj 2025

Danijela Kos, MKRR

21/27



## Tretji razpis za standardne projekte – prva stopnja

Interreg



Co-funded by  
the European Union

Alpine Space

Dvostopenjski postopek

SPECIFIČNI CILJ PROGRAMA	INDIKATIVNO ESRR (m EUR)
1.2 - Krepitev varstva in ohranjanja narave, biotske raznovrstnosti in zelene infrastrukture, vključno z urbaniimi območji, ter zmanjšanje vseh oblik onesnaževanja	12,7
2.2 - Spodbujanje prehoda v krožno in z viri učinkovito gospodarstvo	6,5
3.2 – Izkoriščanje prednosti digitalizacije za državljane, podjetja, raziskovalne organizacije in javne organe	8,5
<b>TOTAL</b>	<b>27,7</b>

# Časovnica tretjega razpisa za standardne projekte

Interreg



Co-funded by  
the European Union

Alpine Space

Objava prve faze (preprosta prijavnica - AF1)	22. april 2025 13. maj 2025 odprt JEMS
Podpora v času priprave prijave	Transnacionalna in nacionalna raven
<b>Rok za oddajo - PRVA FAZA</b>	<b>10. julij 2025 ob 13.00</b>
Povabilo k drugi fazi	November 2025
Podpora prijaviteljem	Transnacionalna in nacionalna raven
<b>Rok za oddajo - DRUGA FAZA</b>	<b>29. januar 2026</b>
Sofinancirani projektni predlogi / predviden začetek izvajanja projektov	<ul style="list-style-type: none"><li>Izpolnjevanje pogojev, podpis pogodb, seminar za vodilne partnerje</li><li>Predviden začetek izvajanja projektov - junij 2026</li></ul>

# Značilnosti standardnih projektov

	Standardni
Skupaj ESRR + nacionalno	Od 1 do 3 M € Povprečno 2 M €
ESRR	750.000 - 2,25 M € 75% sofinanciranje
Trajanje projekta	24 do 36 mesecev
Število PP	7 do 12 partnerjev (vključno z vodilnim partnerjem)
Povprečje 2014-2020	12 partnerjev
<b>Minimalno število držav z območja</b>	4 Povprečje: 5-6
Delovni sklopi	Največ tri delovni sklopi

# Upravičenost partnerjev

Vrste partnerjev	<b>Vodilni partner (VP), ESRR-VP</b> (če je VP iz CH ali LH), <b>PP, associated</b> (se ne štejejo pod minimum, EZTS, <b>asimilirani</b> (IT, FR, DE, pogoj pristojnost na območju, korist za območje)
Vodilni partner (obvezno) - načelo vodilnega partnerja	<b>Javni</b> ali pod javnim nadzorom iz območja programa; če vodita CH ali LH - dodatno ESRR-VP
Pravni status	Javni, pod javnim nadzorom, zasebne organizacije, le pravne osebe (ne s.p.)
Vodilni partner (obvezno)	<b>Javni</b> ali pod javnim nadzorom z območja programa; če vodita CH ali LH - dodatno ESRR-VP
Lokacija partnerjev	Območje programa, izjema: asimilirani partnerji (IT, FR, DE)



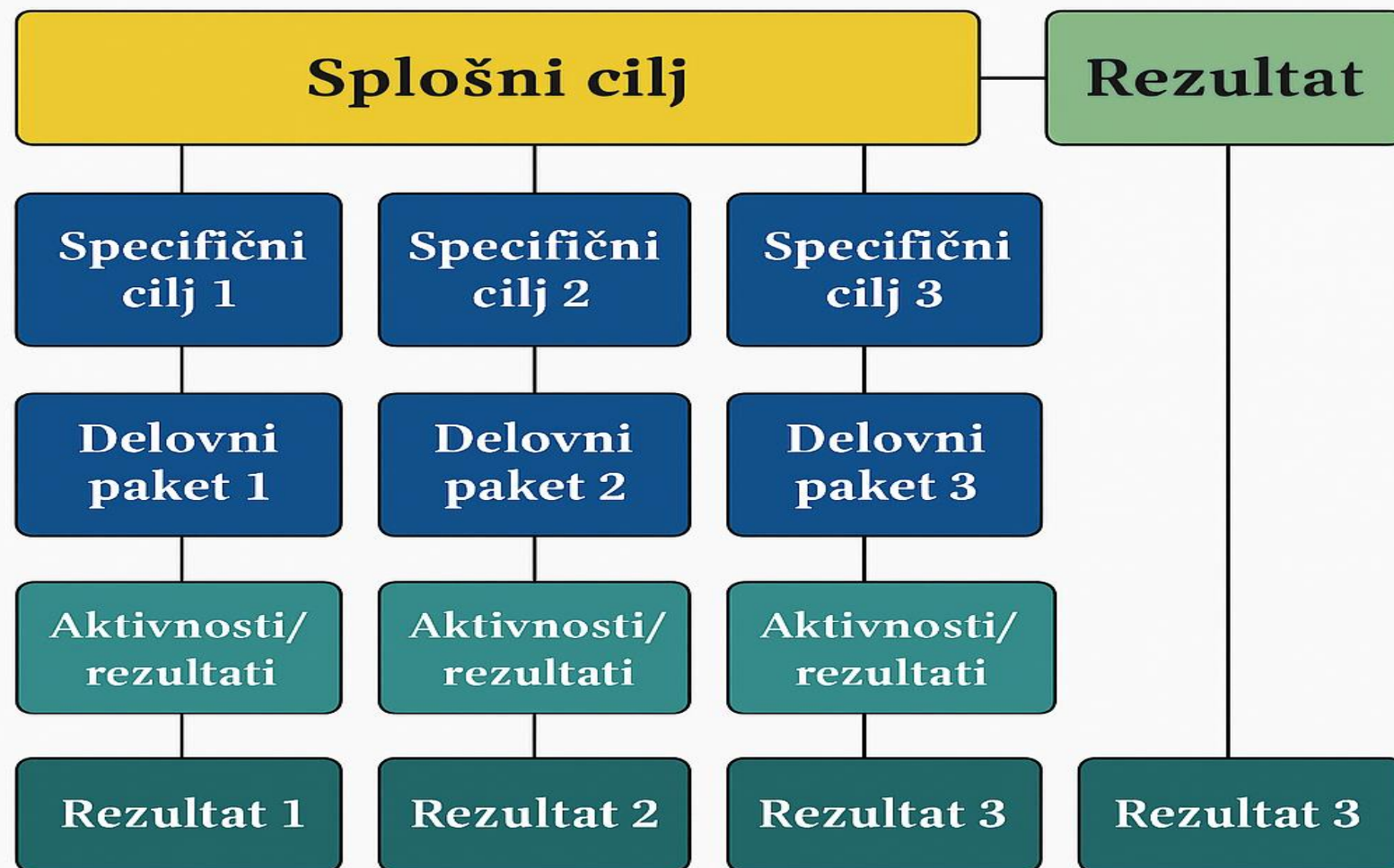
# Intervencijska logika

Interreg

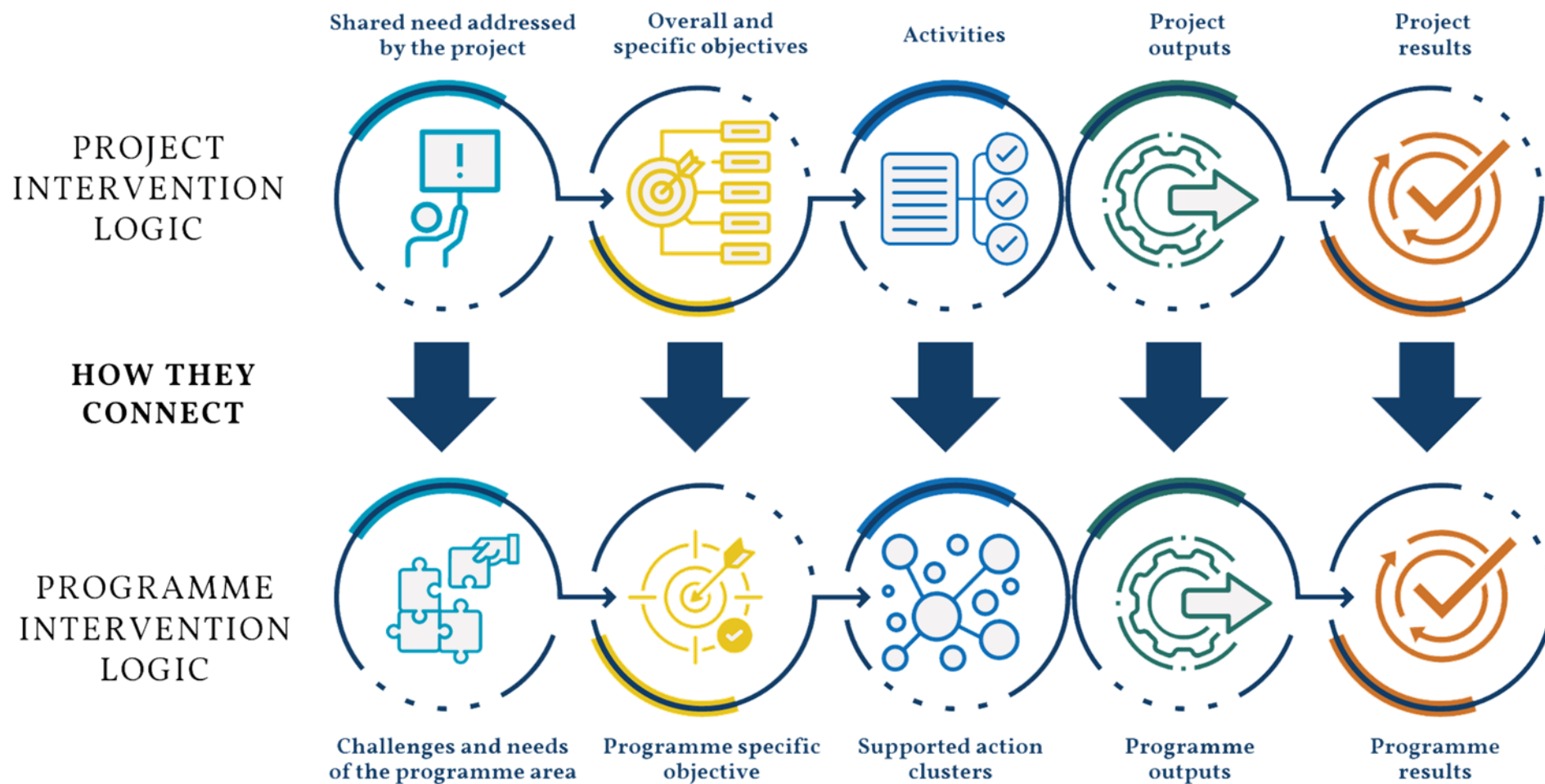


Co-funded by  
the European Union

Alpine Space

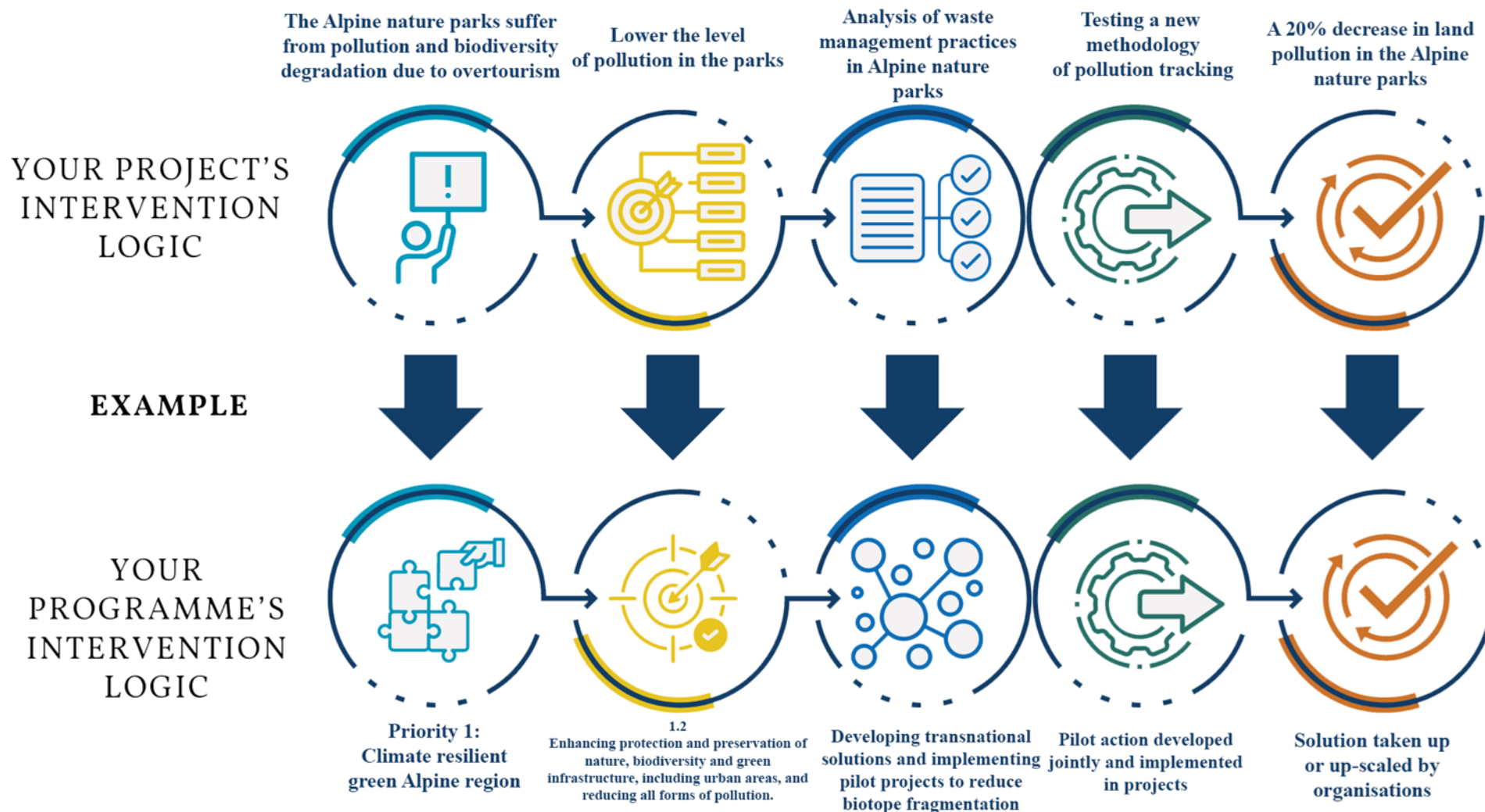


# Intervencijska logika projekta in programa





# Intervencijska logika projekta in programa







---

# FAZE PROJEKTA IN FINANČNI DEL

---

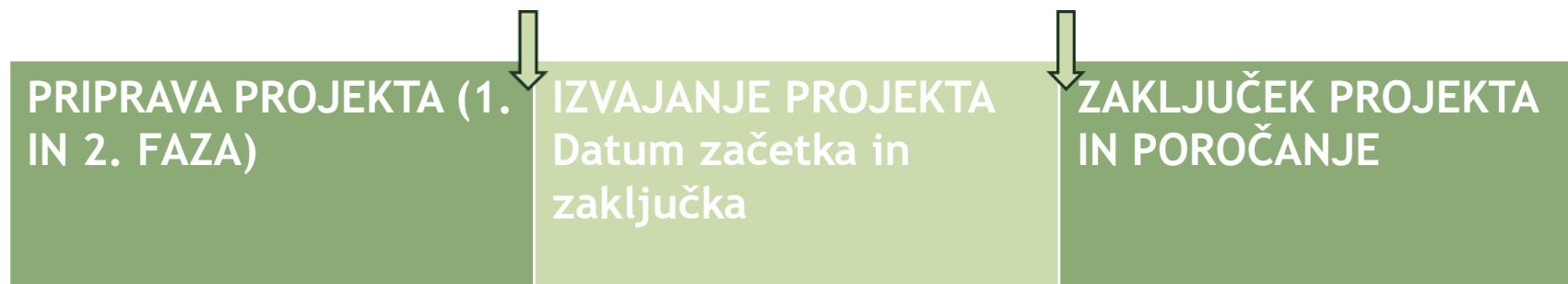
Interreg



Co-funded by  
the European Union

Alpine Space

# Faze projekta in sofinanciranje



- Faza priprave projekta (1. in 2. faza) - Pripravljalni stroški (pavšal) - za sofinancirane projekte, ki imajo stroške po partnerjih navedene v prijavnici): 23.000 € (17.250 € ESRR), izjema: GBER
- Izvajanje projekta: po odobritvi Odbora za spremljanje
- Zaključek projekta: upoštevati aktivnosti priprave zaključnega poročila po zaključku projekta
- De minimis: upravičeni izdatki do mejne vrednosti

---

**Struktura stroškovnega načrta: ESRR (75%) in nacionalna udeležba (25%).**

V Sloveniji: lastna udeležba (sodelujoče institucije), v primeru, da si partner zagotovi „ad hoc“ sofinanciranje nacionalnega deleža iz drugih javnih virov (obvestiti sekretariat, kontaktno točko in kontrolo).

**DDV:** upravičen (ker so projekti nižji od 5M€ z DDV), ne sme pa biti dvojnega financiranja.

Izjema: GBER.

**Standardni projekti, vsak projektni partner posebej, lahko uporabi eno od treh možnosti kot navedene spodaj.**

**V PRVI FAZI NI STROŠKOVNEGA NAČRTA, OCENJENA VREDNOST PROJEKTA**

**MOŽNOSTI za realne stroške in pavšale**

**Upravičenost izdatkov:**

<https://www.youtube.com/watch?v=ZyV5EJ70OQM&feature=youtu.be>

# Možnosti - realni stroški in pavšal



Standardni projekti lahko uporabijo eno od treh možnosti:

Kategorije izdatkov	Možnost A	Možnost B	Možnost C
1. za zaposlene - plače (drugi bruto)	Realni - fiksni % Do 100%	20% zunanjih + opreme	Realni - fiksni %
2. Administrativni (režija)	15% plač	15% plač	40% plač
3. Potni ter izdatki za nastanitve	10% plač	10% plač	(Skupna vrednost upravičenih izdatkov projektne vodilne partnerja:  stroški plač 71,4 %, pavšal pa 28,6 %)
4. Zunanji strokovnjaki in storitve	Realni z DDV	Realni z DDV	
5. Oprema	Realni z DDV	Realni z DDV	



---

**PREDLOŽITEV PROJEKTA - JEMS:**  
**[HTTPS://JEMS.ALPINE-SPACE.EU/](https://jems.alpine-space.eu/)**

---

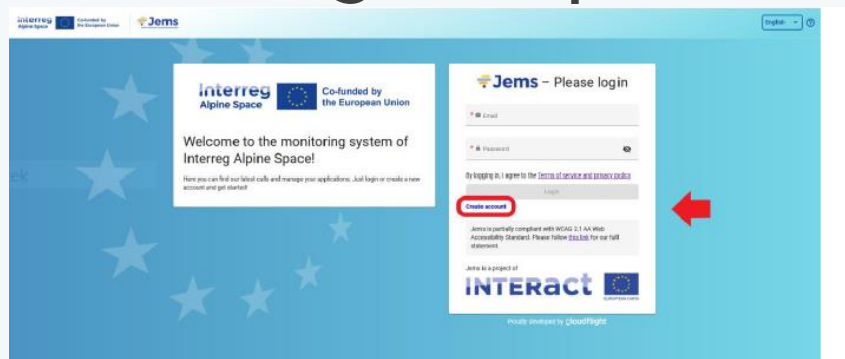
**Interreg**



Co-funded by  
the European Union

**Alpine Space**

# Jems - glavni poudarki



In the registration form, fill in the following information (all fields marked with “\*” are mandatory):

Create new account

\* First name

\* Last name

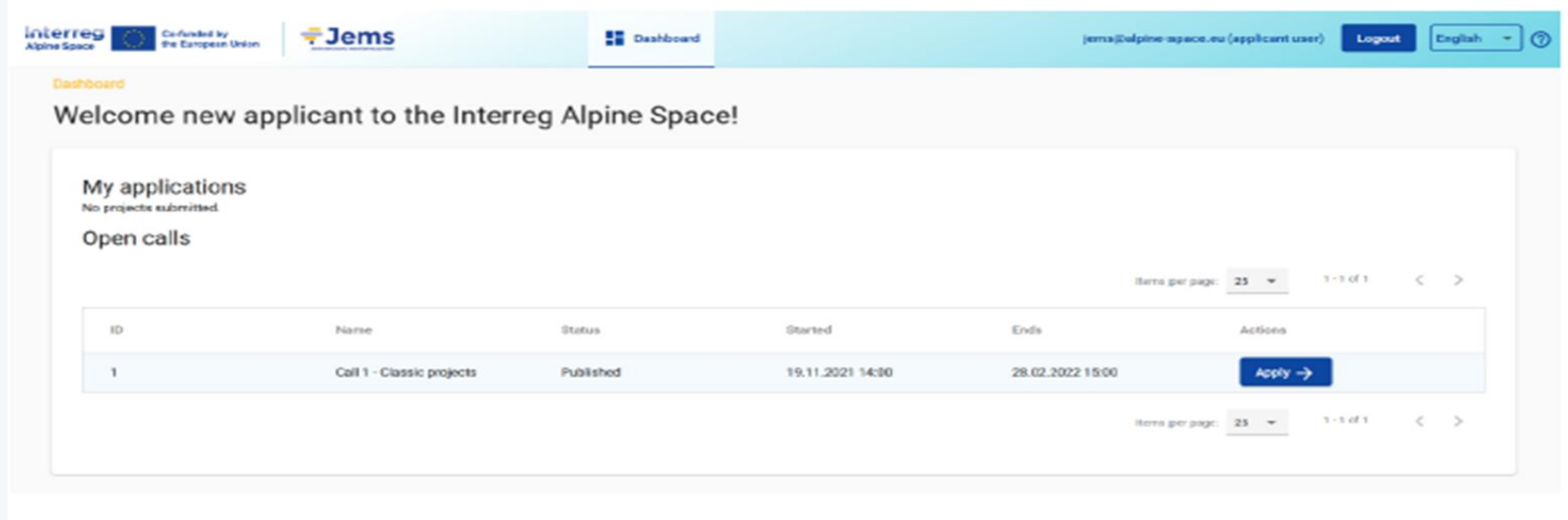
\* Email

\* Password

☐ I have read and agree to the [Terms of service and privacy policy](#)\*

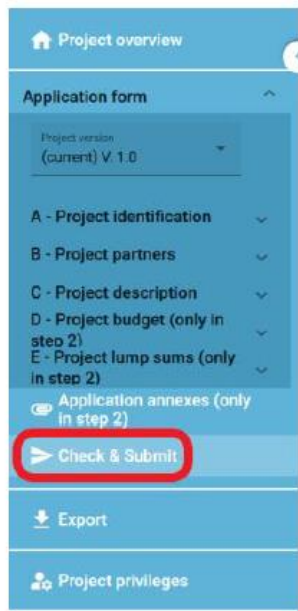
Cancel Register

- Obvezna registracija
- Različni nivoji dostopa (branje, urejanje, upravljanje)
- Nujna koordinacija pri vnosu podatkov - ne več uporabnikov istočasno!





# Jems - predložitev projektnega predloga



Dashboard / Applications / ASP0100001 – CheeseAlps / Check and submit

## Application form ASP0100001 – CheeseAlps Check & Submit

You are about to officially submit your project application: ASP0100001 – CheeseAlps

Make sure to submit your project in time before the call end date. Further information on the deadline can be found in the call information and in the project overview. Please be aware that after submission, changes to the application form are no longer possible.

### Pre-submission check

Before you can submit your application form, the presubmission-check needs to be valid. The check will provide you with an overview of missing or inconsistent data. Results do not update automatically. Run the check again after changes to your application form.

Run pre-submission check

Submit project application

A

B

- Pred oddajo prijavnice zagotovite avtomatski pregled s strani Jems-a – Pre-submission check
- Povratna informacija Jems-a ne vključuje pregleda kakovosti



### Error/Warning

inconsistent/missing information in the section



### Green light

verification of the section passed successful

# Podpora pri pripravi projektnega predloga

Interreg



Co-funded by  
the European Union

Alpine Space

## Prijavna dokumentacija za pomoč (application kit):

- Vzorec prijavnice
- Navodila za partnerski porazum
- Simulacija za stroškovni načrt
- Kontrolni seznam za popolno prijavo

## Interreg Program

- Izzivi
- Vizija in poslanstvo
- Ukrepi
- Ciljne skupine...

### Terms of Reference (TOR)



### Project Manual:



### Project Manual Annexes:



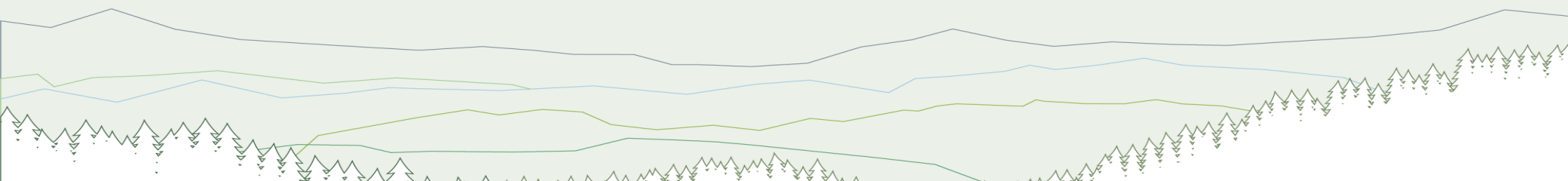
### Tretji razpis - prijavni pogoji ter tematska osredotočenost

- Tematska usmerjenost 3. razpisa
- Zahteve

### Programski priročnik skupaj s prilogami

- Pravila in postopki
- Zahteve
- Smernice

- **5. junija od 10.00 do 12.00** - delavnica v zvezi s pripravo projektnega predloga - spremljate na spletni strani programa: [www.alpine-space.eu](http://www.alpine-space.eu)
- **Nacionalna kontaktna točka programa v SI:** Ministrstvo za kohezijo in regionalni razvoj, Kontaktna oseba: Danijela Kos, e-mail: [danijela.kos@gov.si](mailto:danijela.kos@gov.si), tel. 05-731 8530
- **Sekretariat programa** (za vodilne partnerje)
- **Tehnična pomoč JEMS:** [jems@alpine-space.eu](mailto:jems@alpine-space.eu)



# SREČNO PRI PRIPRAVI PROJEKTNEGA PREDLOGA!

